

**Материалы по обоснованию
необходимости утверждение схемы расположения земельного участка
на кадастровом плане территории, расположенного по адресу: УР,
г. Воткинск, ул. Плодогодная, д. 53, общей площадью 665 кв.м., с видом
разрешенного использования «2.1.1 Малоэтажная многоквартирная
жилая застройка»**

В отношении земельного участка, расположенного: УР, г. Воткинска ул. Плодогодная, 53, площадью 1800 кв.м.(согласно приложенной схеме), планируется утверждение схемы расположения ЗУ, на котором расположены многоквартирный дом и иные входящие в состав такого дома объекты недвижимого имущества с видом разрешенного использования (2.1.1 малоэтажная многоквартирная жилая застройка площадью 1800 кв. м.)

В соответствии с Правилами землепользования и застройки муниципального образования «Город Воткинск» указанный земельный участок расположен в зоне застройки индивидуальными блокированными жилыми домами – Ж1.

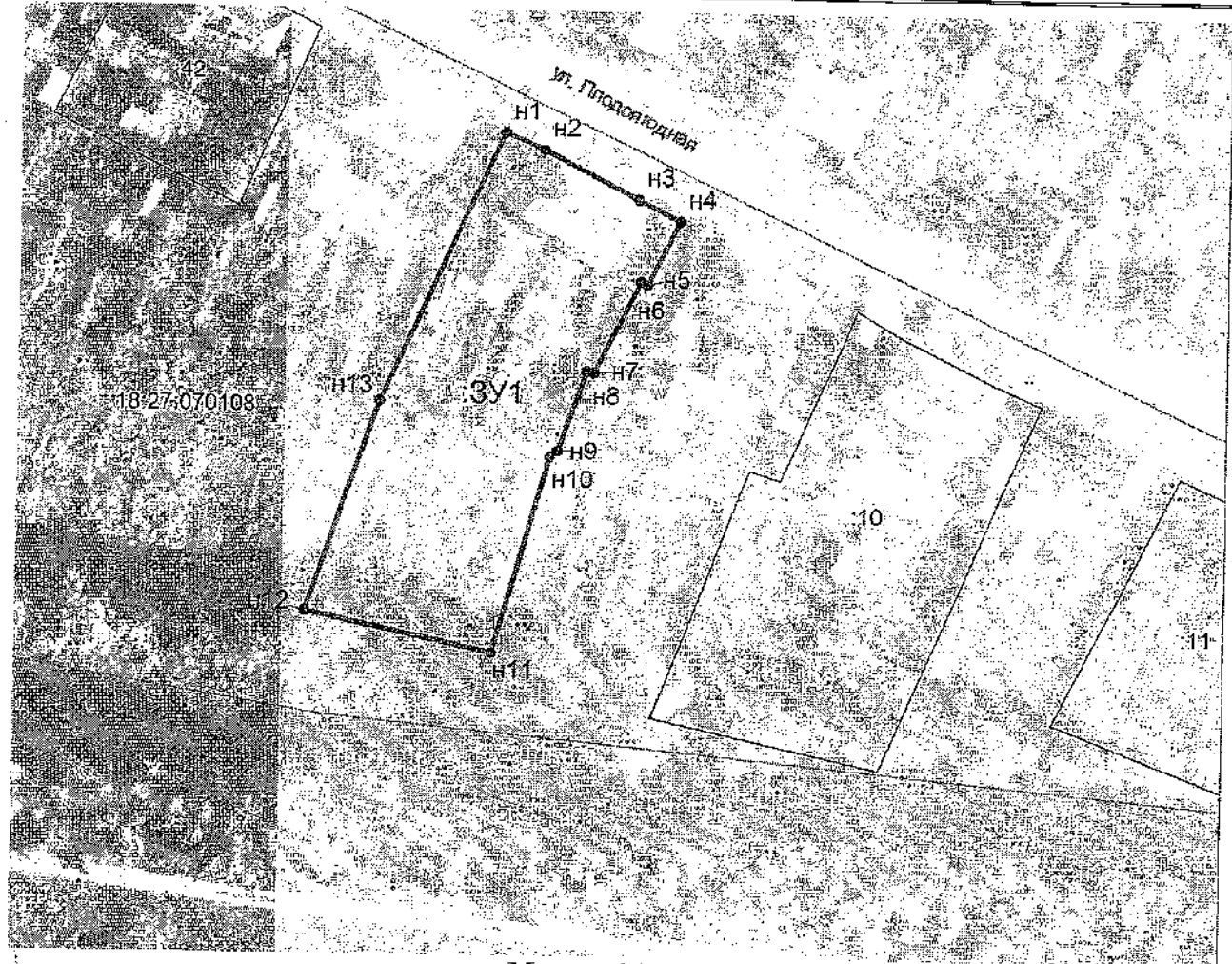
Формирование ЗУ под многоквартирным домом производится из земель государственной неразграниченной собственности в целях приведения в соответствии с земельным кодексом РФ и жилищным кодексом РФ.

Прошу жителей города Воткинска высказать свое мнение по данному вопросу.

**СХЕМА РАСПОЛОЖЕНИЯ ЗЕМЕЛЬНОГО УЧАСТКА ИЛИ ЗЕМЕЛЬНЫХ
 УЧАСТКОВ НА КАДАСТРОВОМ ПЛАНЕ ТЕРРИТОРИИ**

Условный номер земельного участка :ЗУ1
 Площадь образуемого земельного участка 1800 кв.м.
 Адрес: УР, г. Воткинск, ул. Плодогодная, 53

Обозначение характерных точек границ	Координаты, м	
	X	Y
1	2	3
н1	411732.96	2273030.32
н2	411730.59	2273035.79
н3	411723.75	2273049.04
н4	411720.66	2273054.84
н5	411711.82	2273050.33
н6	411712.25	2273049.49
н7	411699.55	2273043.11
н8	411699.66	2273042.04
н9	411688.37	2273038.21
н10	411687.48	2273037.13
н11	411659.87	2273029.34
н12	411665.45	2273003.22
н13	411695.22	2273013.29
н1	411732.96	2273030.32



Масштаб 1:1000

Условные обозначения

- граница образуемого земельного участка
- граница ранее учтенного земельного участка